



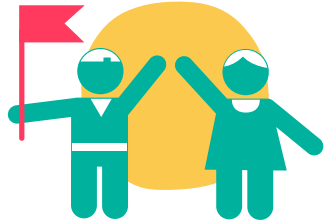
Proyecto de ley – Sala Cuna Universal

Comisión de Trabajo - Senado

Adriana Gaete S. – Vicepresidenta Ejecutiva Junji

13 de marzo, 2019.

#laEDUCACIÓNCOMIENZA Aquí



MISIÓN DE LA JUNJI:

La Junta Nacional de Jardines Infantiles tiene la misión de entregar educación parvularia de calidad y bienestar integral a niños y niñas preferentemente entre 0 y 4 años de edad, priorizando a las familias con mayor vulnerabilidad socioeconómica, a través de una oferta programática diversa y pertinente a los contextos territoriales.



VISIÓN DE LA JUNJI:

Ser referente en educación inicial de calidad, donde niños y niñas son protagonistas de sus propios aprendizajes.

OBJETIVOS ESTRATÉGICOS



Calidad educativa y bienestar integral



Cobertura pertinente



Institucionalidad moderna

Niveles en Educación Parvularia

Sala Cuna:

- Sala Cuna Menor (6 meses a 1 año).
- Sala Cuna Mayor (1 a 2 años).

Nivel Medio:

- Medio Menor (2 a 3 años).
- Medio Mayor (3 a 4 años).

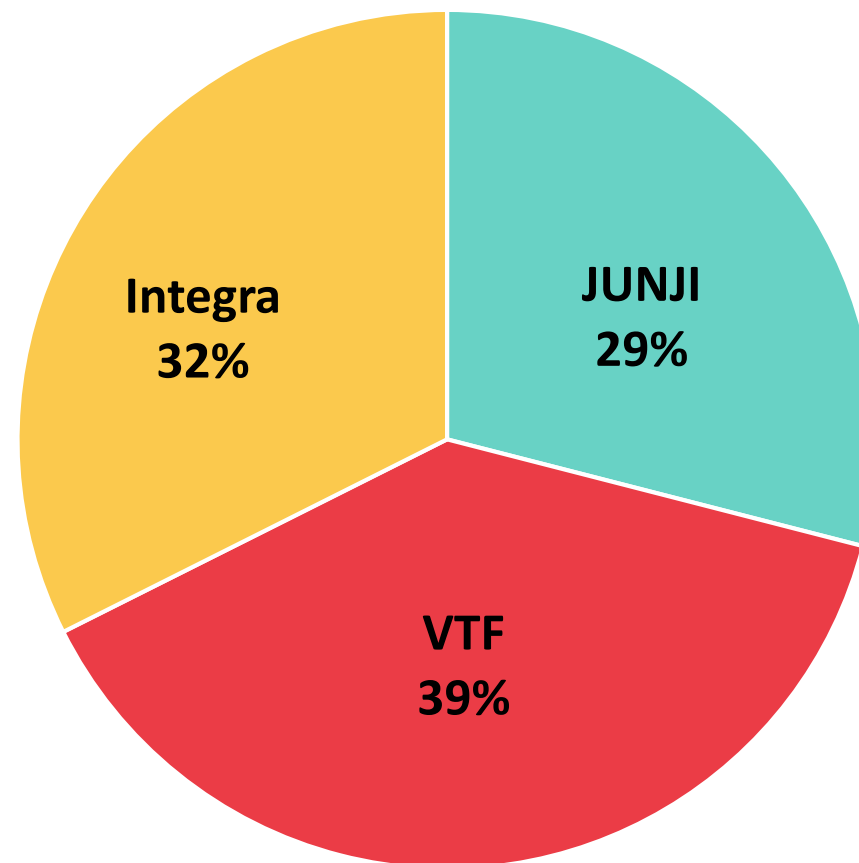
Nivel de Transición:

- Primer Nivel de Transición - Prekínder (4 a 5 años).
- Segundo Nivel de Transición - Kínder (5 a 6 años).



Oferta gratuita en Educación Parvularia

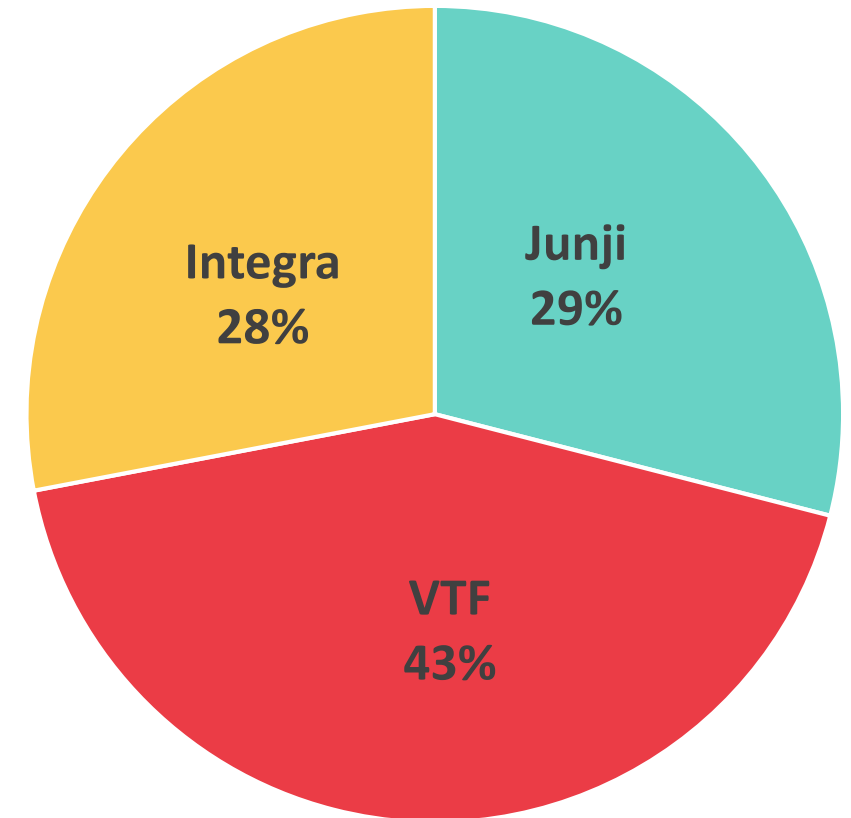
- Junta Nacional de Jardines Infantiles – Junji: 88.449 cupos
- Jardines Vía Transferencia de Fondos – VTF: 117.522 cupos
- Integra: 98.687 cupos
- Total: 304.658 cupos



Fuente: Elaboración propia, Junji. Diciembre 2018.

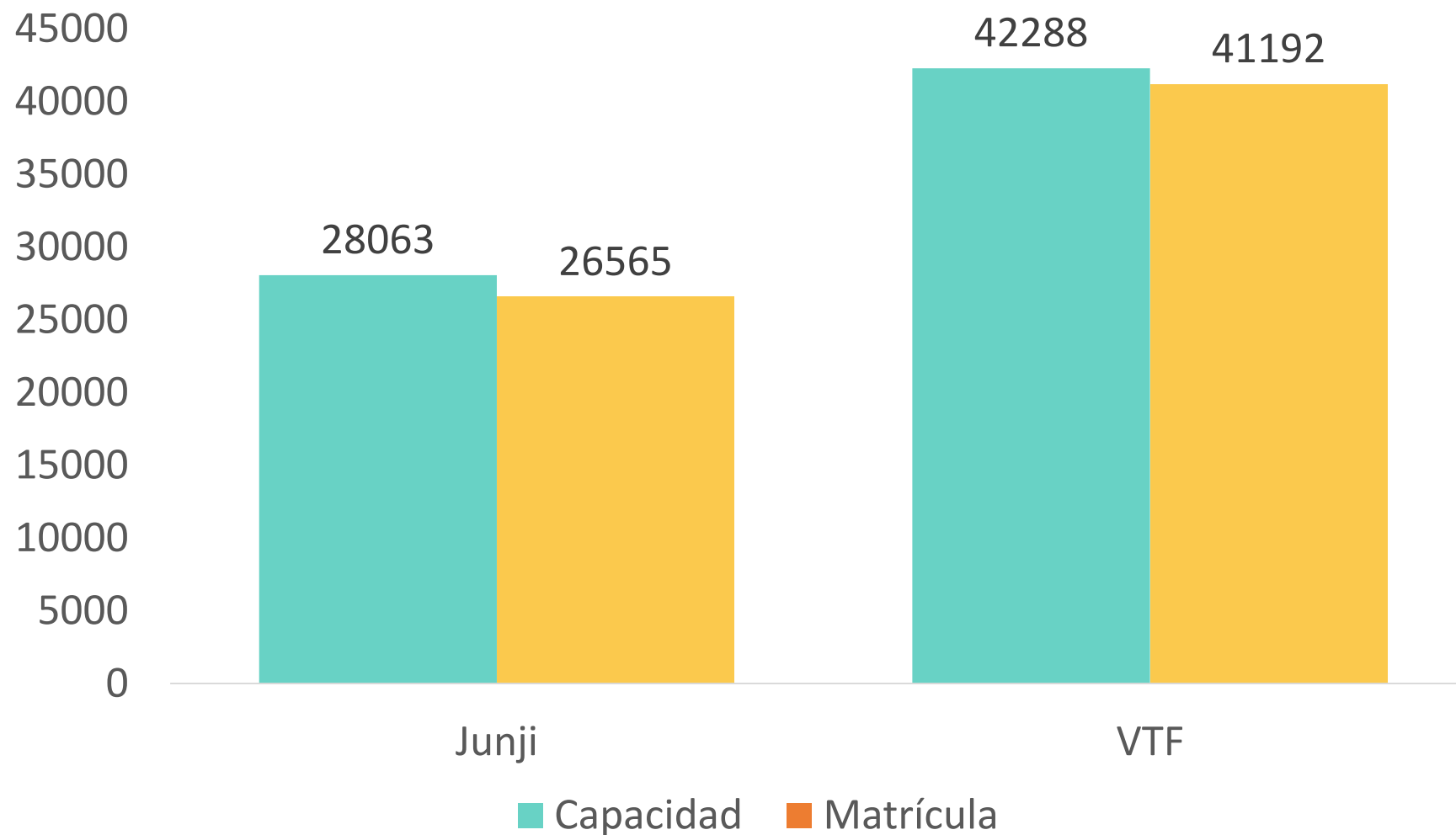
Oferta gratuita en salas cuna

- Junta Nacional de Jardines Infantiles – Junji: 28.063 cupos
- Jardines Vía Transferencia de Fondos – VTF : 42.288 cupos
- Integra : 27.152 cupos
- **TOTAL: 97.503 cupos**



Fuente: Elaboración propia, Junji. Diciembre 2018.

Capacidad y matrícula en salas cuna Junji y VTF



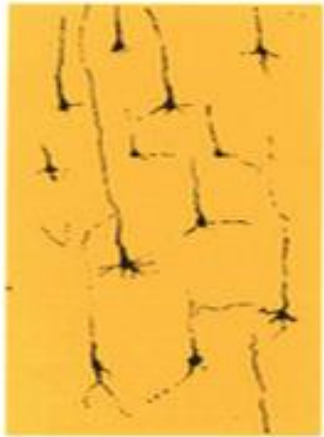
Valor por párvulo en sala cuna

Reporte a Ministerio de Desarrollo Social

Convenio RIS (Registro de Información Social)	2019
Jardín Infantil Administración Directa	\$ 226.016
Jardín Infantil Administrado por Terceros (VTF)	\$ 186.474

Fuente: Datos de Junji, marzo 2019.

Sala cuna, un nivel educativo



Al nacer



a los 3 meses



a los 3 años

- Diversos estudios dan cuenta de que niños y niñas incorporan aprendizajes desde su concepción, por lo que el desarrollo humano puede ser potenciado a partir del vientre materno por **personas mediadoras que favorezcan los aprendizajes en cada una de las etapas del desarrollo.**

- Los principales hitos motores, cognitivos, emocionales y sociales del desarrollo temprano, tales como sonreír, balbucear, gatear, caminar y hablar **son posibles gracias al acelerado desarrollo y plasticidad de la corteza cerebral durante los primeros años y a la capacidad natural de aprender.**
- Los primeros años en la vida de niños y niñas se asemejan a la construcción de los pilares de una casa. En este estado fundacional del conocimiento se **generan las primeras y mayores conexiones neuronales** que permiten **aprender durante los primeros tres años mucho más de lo que se podrá aprender durante el resto de la vida.**



#La **EDUCACIÓN** COMIENZA *Aquí*

