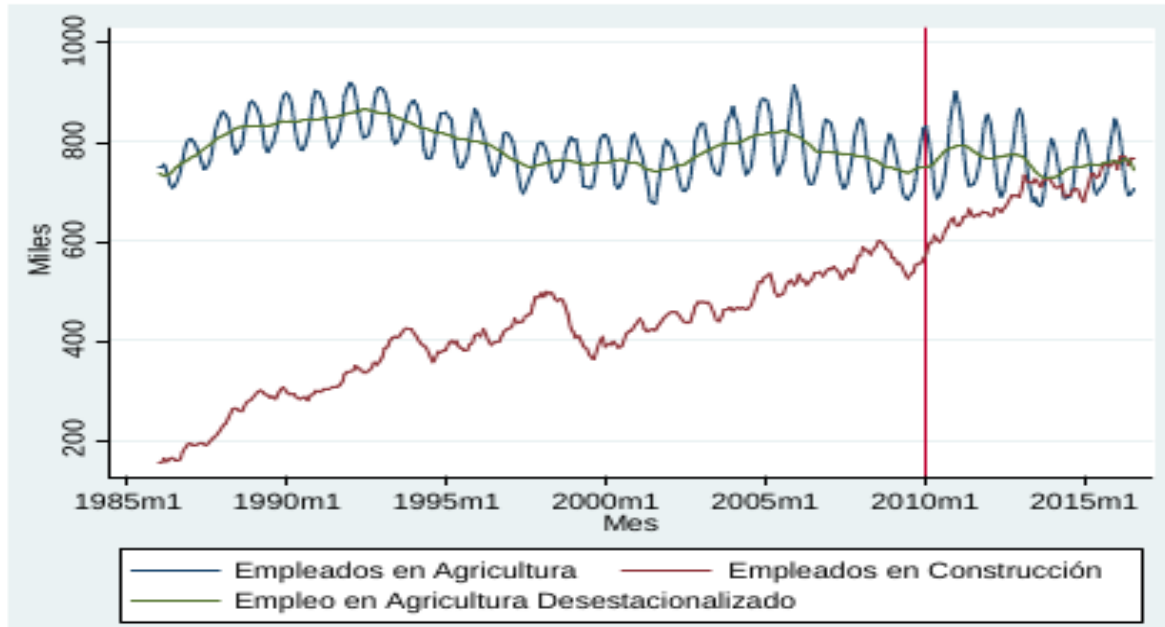


# Agroexportación y trabajo

Desde 1985, año en que despegó el “milagro agroexportador”, hasta hoy, el trabajo en las actividades agropecuarias y forestales se ha ESTANCADO

Gráfico 1. Evolución de Empleo en Agricultura y Construcción Chile 1985-2016.

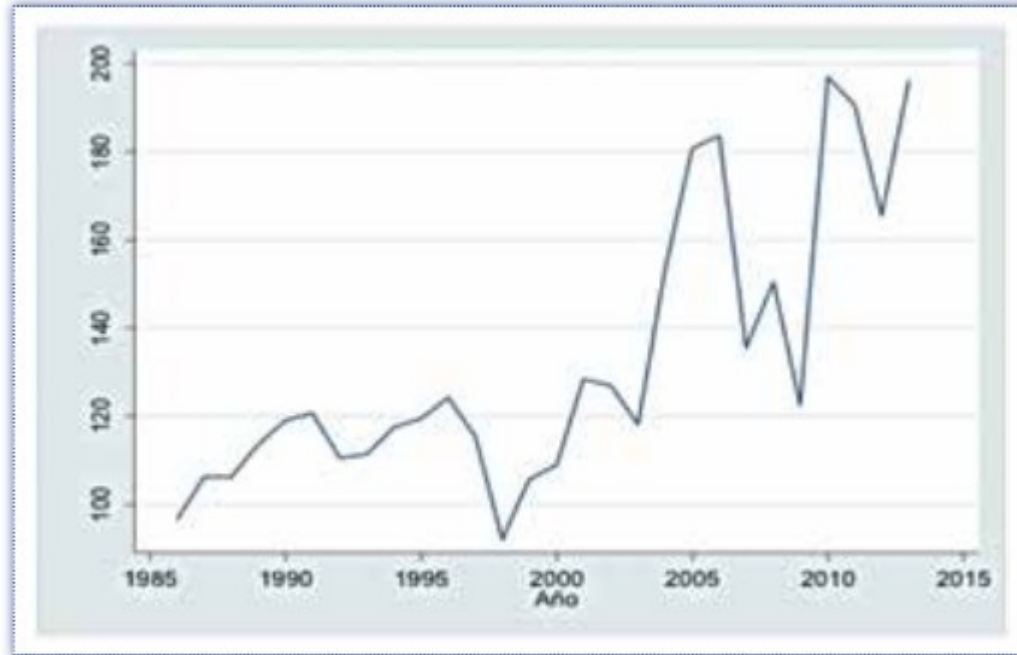


Fuente: Encuestas de empleo INE.

DESAFÍOS EN EL MERCADO LABORAL PARA EL  
DESARROLLO DE LA AGRICULTURA CHILENA

Gustavo Anríquez, 2017

**Gráfico 13.2** Evolución de los “temporeros de facto” en Agricultura



Fuente: encuestas de empleo INE.

El número de trabajadores con contrato por menos de 3 meses se ha cuadruplicado

## Mano de obra en predios e industria frutícola

6,3% de mujeres (1 de cada 16 trabajadoras)  
con contrato de más de 3 meses

21,8% de hombres con contrato de más de 3 meses

14,9% (1 DE CADA 7 TRABAJADORES EN TOTAL)  
tiene contrato por más de 3 meses

# Mano de obra asalariada silvoagropecuaria

Un tercio no tiene contrato, ni previsión,  
ni salud

Fuente: Evolución de la calidad del empleo en trabajadores agrícolas  
Sergio Soto, ODEPA, 2015

“En 2015, el salario promedio de los ocupados de la economía es 1,58 veces más alto que el del sector agrícola. En ciertas actividades económicas, como es la minería, sus ocupados obtienen tres veces más ingresos que los de este sector.”

Las y los trabajadores agrícolas ganan poco más del 60% que el resto de las y los trabajadores del país

<https://www.odepa.gob.cl/wp-content/uploads/2017/12/panoramaFinal20102017Web.pdf>

Aumento del salario agrícola  
2001-20015: **46%**

Aumento de la productividad del  
trabajo agrícola 2001 – 20015: **87%**

# Región del Maule

- mayor crecimiento de las agroexportaciones
- Mayor número de trabajadores agrícolas
- Mayor porcentaje de trabajadores agrícolas
- Mayor número de trabajadores temporales
- **Sueldo promedio más bajo del país**



**Tabla 4.1.** Ocupados por categoría de empleo al trimestre diciembre - febrero 2016.

REGIÓN	CATEGORÍA DE EMPLEO			TOTAL OCUPADOS	PARTICIPACIÓN EMPLEO REGIONAL
	CUENTA PROPIA Y OTROS	ASALARIADO TEMPORAL	ASALARIADO PERMANENTE		
Arica y Parinacota	6.555	614	1.590	8.759	12,0%
Tarapacá	3.264	395	815	4.474	2,8%
Antofagasta	713	587	850	2.150	0,8%
Atacama	2.118	4.893	1.867	8.878	7,0%
Coquimbo	14.535	19.231	9.931	43.697	12,6%
Valparaíso	14.537	24.095	25.834	64.465	8,0%
Metropolitana	24.362	33.673	37.493	95.529	2,9%
O'Higgins	14.014	71.194	27.437	112.644	25,6%
Maule	39.650	74.574	26.875	141.099	28,3%
Biobío	28.539	42.846	34.166	105.552	11,7%
La Araucanía	56.184	25.811	15.622	97.617	21,5%
Los Ríos	10.502	8.930	8.540	27.971	15,0%
Los Lagos	31.354	8.586	15.278	55.218	13,2%
Aysén*	2.401	554	1.144	4.099	7,0%
Magallanes*	2.495	869	2.446	5.811	7,2%
País	251.222	316.852	209.889	777.963	9,6%

Fuente: Odepa con base en encuesta de empleo INE

(1) Empleo temporal es todo aquel que presenta una relación laboral menor o igual a tres meses con un mismo empleador.

# Concentración de la riqueza

El 10% más rico gana 20 veces lo que gana el 10% más pobre

El 5% más rico gana 37 veces lo que gana el 5% más pobre

Fuente:

<http://www.bancomundial.org/es/topic/poverty/lac-equity-lab1/income-inequality/income-distribution>

# Concentración de la tierra

El 80% de la tierra está en manos del 1,7% de los propietarios

El 90% de los agricultores ocupa menos del 10% de la tierra

De acuerdo a estudio solicitado por la  
Direcon, el TPP no crearía más de 3500  
nuevos empleos en toda la economía

Fuente: Raúl ORYAN. EFECTOS ESTIMADOS Y POTENCIALES EN LA  
ECONOMÍA CHILENA DE LA ENTRADA EN VIGENCIA DEL ACUERDO  
TRANSPACÍFICO DE LIBRE COMERCIO  
Solicitado por la Dirección General de Relaciones Económicas Internacionales

Pérdida de un tercio del bosque nativo en las regiones de Ñuble-BioBio y Araucanía en los últimos 20 años

Pérdida de 1 millón de hectáreas agrícolas por avance del monocultivo forestal

Fuente: Aguayo et al, 2009

Uso de plaguicidas en la agricultura: 45 millones  
de kilos el año 2011

Equivalente a 65 kilos por trabajador agrícola

Equivalente a 2,6 kilos por habitante

Fuente: SAG, RAPAL